

EC-CUBE
デザインテンプレート
設定マニュアル

デザインテンプレートとは？

テンプレートとはあらかじめデザインされたひな型のことです。

初期設定のままでは物足りないが、自分でソースコードに触る勇気はない。しかし、ホームページ制作会社に依頼すると、ある程度コストがかかってしまう・・・。

テンプレートを追加・設定するだけで短期間にデザインの問題を解決できます。

また、EC-CUBEではオーナーズストアにて、デザインテンプレートを販売しています。

I.テンプレートの追加

【注意】

デザインテンプレート適用の際には必ずバックアップをお取りください！

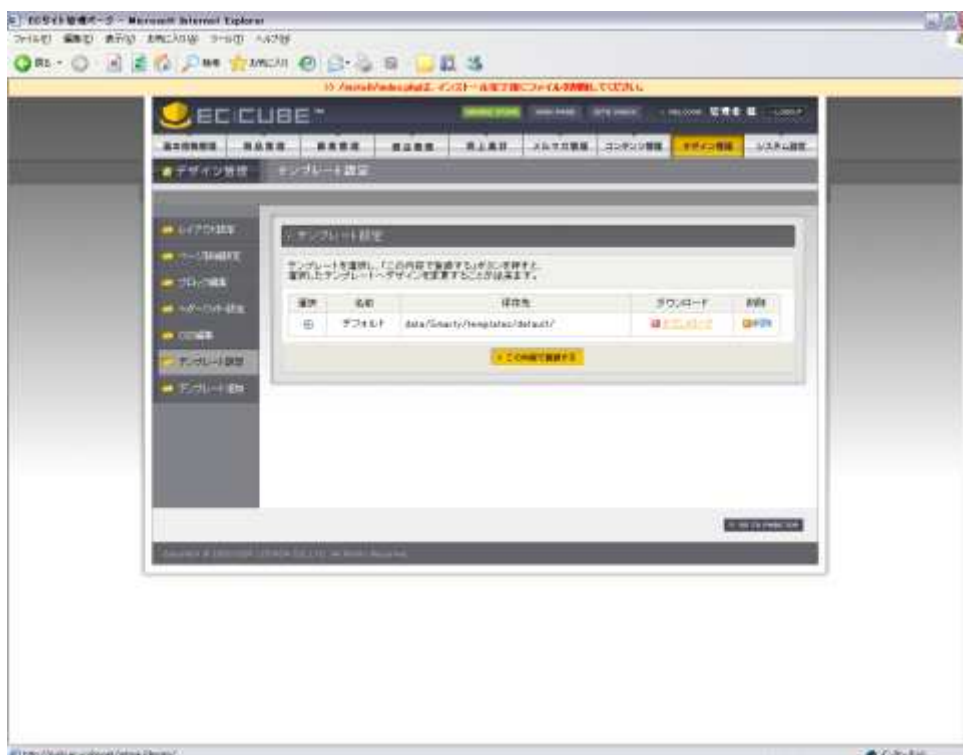
設定後、画面が真っ白になるなど復活出来ない場合は、下記URLのマニュアルを参考にさせていただくことでフォルトのデザインに戻す事ができます。(詳細は、巻末参考資料をご確認ください)

1.デフォルトのテンプレートのダウンロード

「デザイン管理>テンプレート設定」をクリックし、右側の「ダウンロード」ボタンをクリックします。

テンプレートセットが「tpl_package_200*****.tar.gz」という様な名前でダウンロードされます。

※テンプレートセットはtar.gz形式でダウンロードされますが、+Lhacaなどのフリーソフトで解凍することが出来ます。

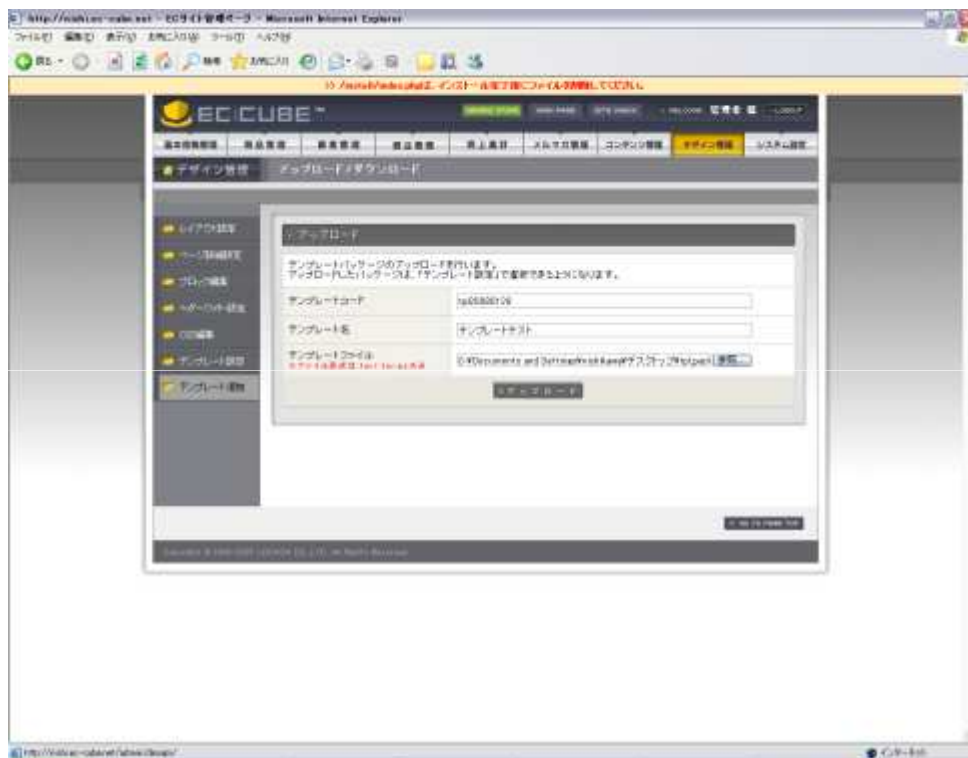


2.アップロード

先ほどダウンロードしたテンプレートセットを圧縮された状態のまま、別の名前で登録します。

- 「デザイン管理>テンプレート追加」をクリックしてください。
 - 「テンプレートコード」には、適当な英数字を入力します。一般的には日付が適当です。
 - 「テンプレート名」には、任意の名前を入力します。
 - 「テンプレートファイル」には、先ほどダウンロードした「tpl_package_200*****.tar.gz」を選択します。
- すべて完了したら「アップロード」ボタンをクリックします。

完了画面が表示されると完了です。

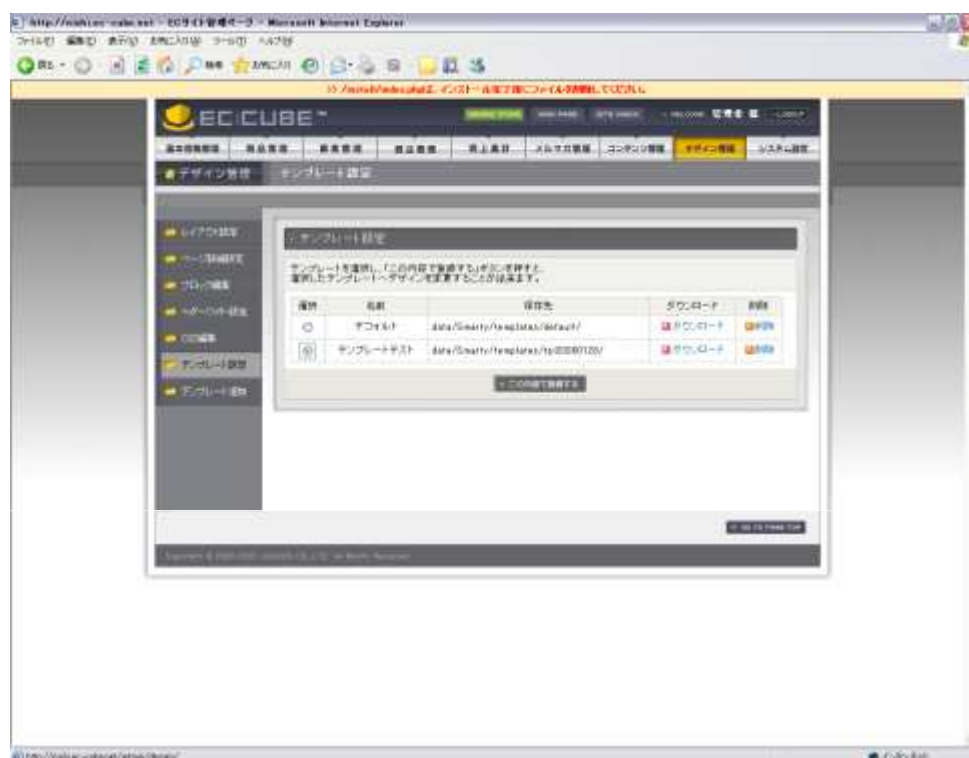


3. テンプレートの切替

再度、「デザイン管理>テンプレート設定」をクリックしてみましょう。

「テンプレートテスト」と書いてある方を選択して、「この内容で登録する」ボタンをクリックすると、テンプレートが切り替わります。

※ただし、この状態では、ダウンロードしたものを再度アップロードしただけなので、画面デザインに変化はありません。



II デザインテンプレートの設定

簡単にデザインテンプレートを追加する方法を説明してきましたが、EC-CUBEの醍醐味は、その自由なカスタマイズ性にあります。

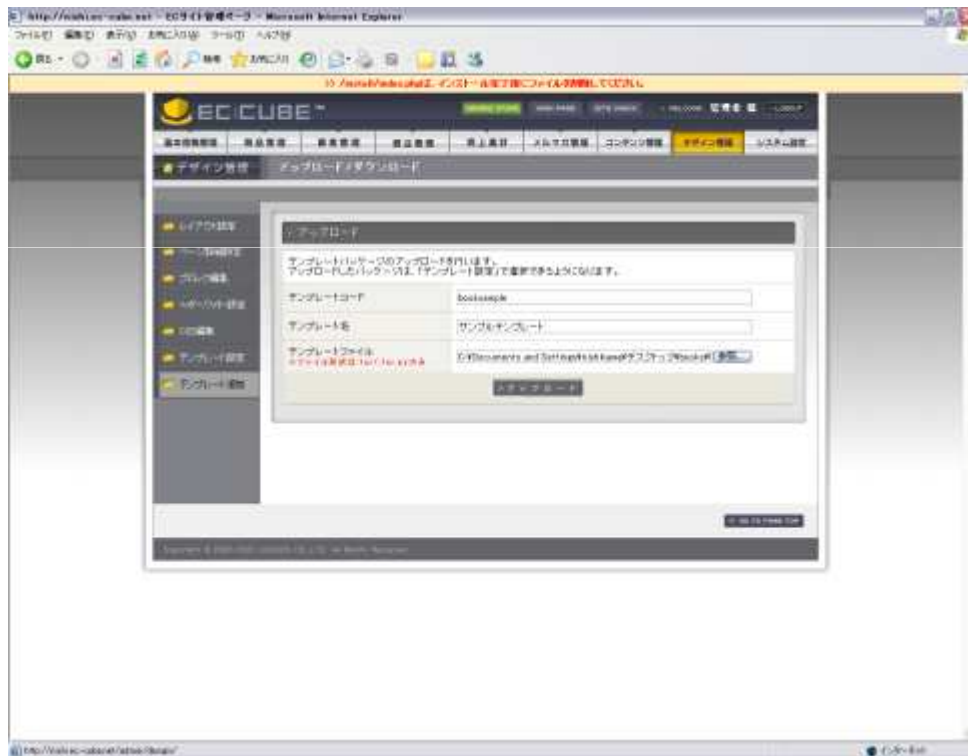
ソースコードレベルで編集を行えば、細部に渡る変更も可能となり、原型を留めないほどにデザインの変更が可能となります。

1. テンプレートの追加

「デザイン管理>テンプレート追加」の画面から、セットします。

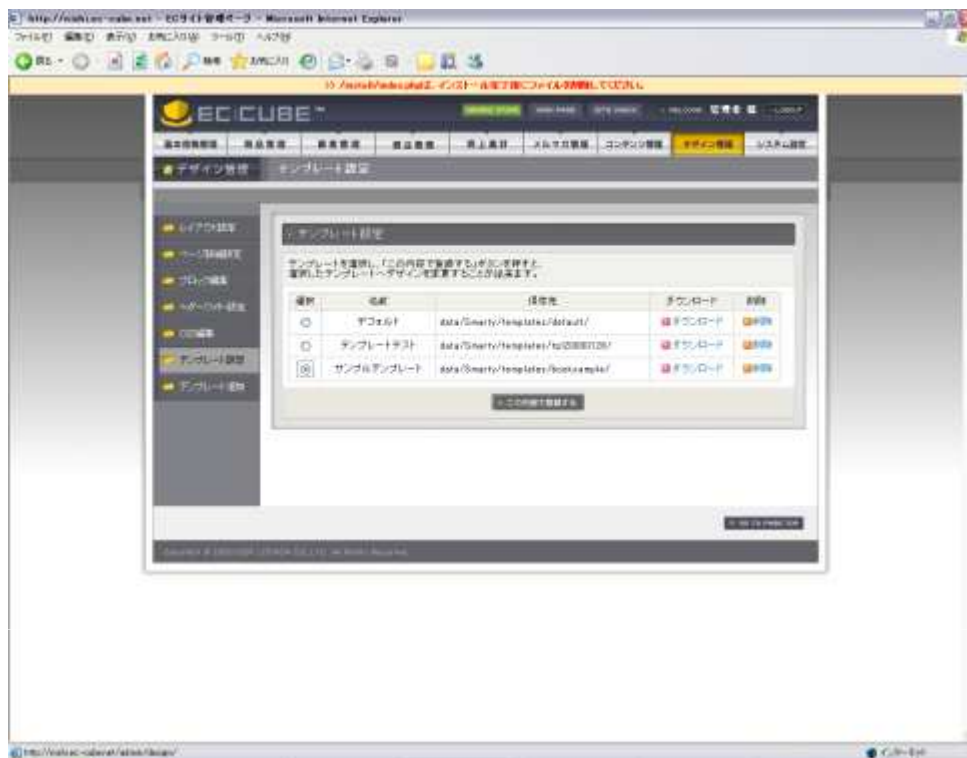
以降は I.デザインテンプレートの追加と同様です。

ここでは、EC-CUBE公式ガイドブック収録のサンプルテンプレートを使用します。



2. テンプレートの登録

「デザイン管理>テンプレート追加」から追加されたテンプレートを選択し、「この内容で登録する」をクリックします。



3. 設定完了

これだけでトップページのデザインが設定されていることが確認できます。